



Mitä SE tarkoittaa??

Kestävästä arjesta puhuttaessa saattaa törmätä outoihin käsitteisiin, kuten...

KESTÄVÄ KEHITYS=

”Maailmanlaajuisesti, alueellisesti ja paikallisesti tapahtuvaa, jatkuvaa ja ohjattua yhteiskunnallista muutosta, jonka tavoitteena on turvata nykyisille ja tuleville sukupolville hyvät elämisen mahdollisuudet”

(Ympäristöministeriö)

**EKOLOGINEN
JALANJÄLKI=** Maa- ja vesialueen koko, joka tarvitaan ihmisen tai ihmisryhmän kuluttaman ravinnon, materiaalien ja energian tuottamiseen ja jätteiden käsittelyyn.

HIILIJALANJÄLKI= Ihmisen toiminnan aiheuttamat ilmastopäästöt. Voidaan määrittää yritykselle, organisaatiolle, toiminnalle tai tuotteelle.

Huomioi hiilidioksidipäästöjen lisäksi myös muut merkittävät kasvihuonekaasupäästöt.



HIILIKÄDENJÄLKI= Tuotteen, prosessin tai palvelun ilmastohyödyt käyttäjälle. Kuka tahansa voi luoda hiilikädenjälkeä. Kun esimerkiksi yritys tuottaa hiilikädenjälkeä asiakkaalleen, asiakas pystyy alentamaan omaa hiilijalanjälkeään.

HIILIKÄDENJÄLKI tuottaa myönteisiä päästövaikutuksia tulevaisuudessa, kun taas HIILIJALANJÄLKI keskittyy kielteisiin päästövaikutuksiin nyt.

HIILINEUTRAALI= Yleisesti hiilineutraaliudella tarkoitetaan sitä, että tuotetaan vain sen verran hiilidioksidipäästöjä kuin niitä pystytään sitomaan.

Ollakseen hiilineutraali, yhteiskunnan, tuotteen tai systeemin hiilijalanjäljen on koko elinkaaren ajalta oltava nolla.

Suomen valtio tavoittelee hiilineutraaliutta vuoteen 2035 mennessä. Monet kaupungit, kunnat ja yritykset pyrkivät hiilineutraaliuteen, esim. Kouvolan kaupunki kuuluu Hinku- kuntiin, joiden tavoitteena on vähentää hiilidioksidipäästöjä 80% vuoteen 2030 mennessä, verrattuna 2007 tasoon.



MAAPALLON EKOLOGINEN

KANTOKYKY= Kulutuksen, tuotannon, jätteiden ja muun ihmisen toiminnan luonnolle aiheuttaman rasituksen yläraja. Väkiluvullamme ja erityisesti kulutustottumuksillamme olemme jo nyt ylittäneet planeettamme kantokyvyn.



Ymmärrän!

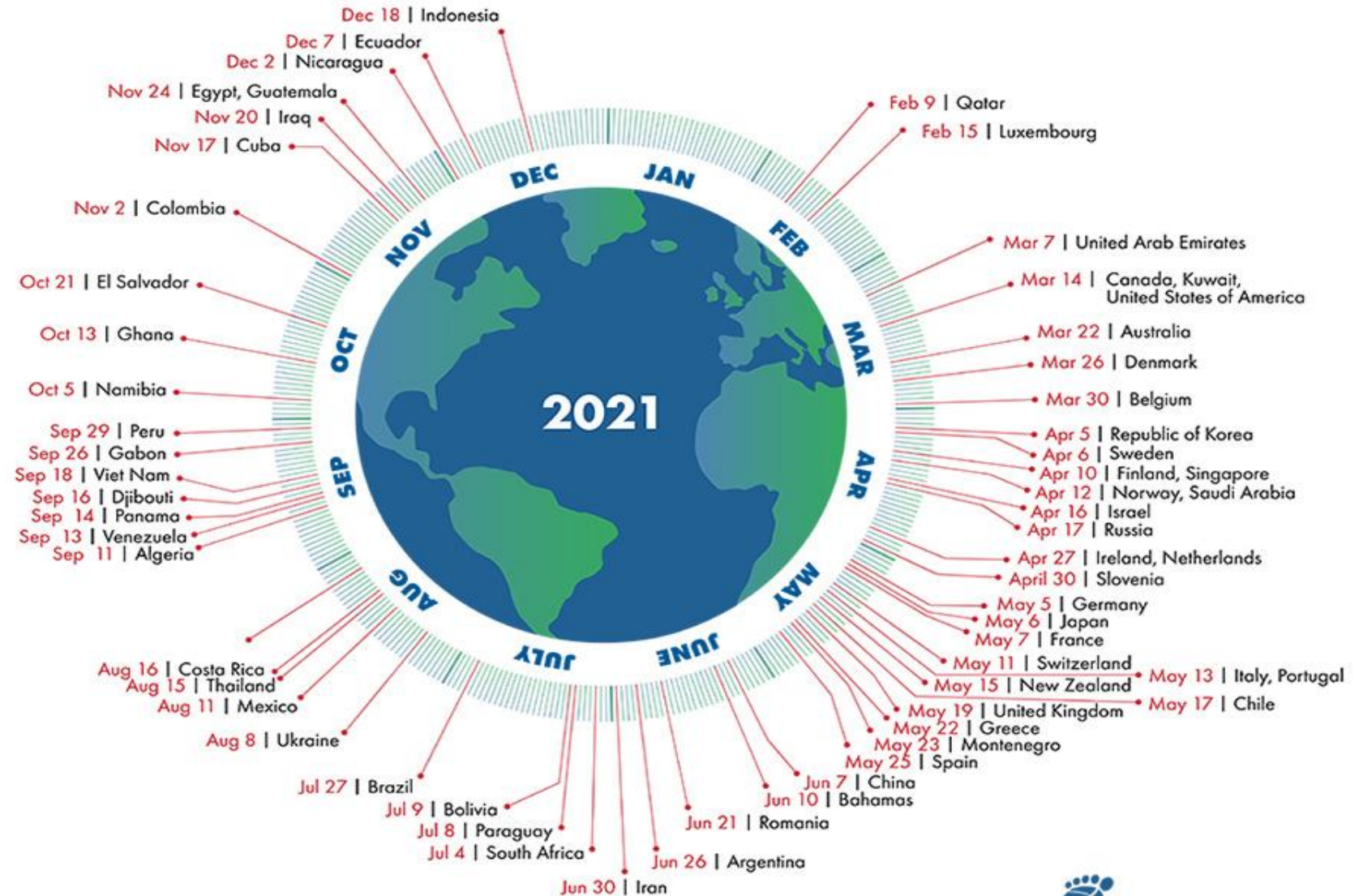
KIERTOTALOUS= Kiertotalouden toimintamalleihin kuuluvat jätteen ja hukan minimointiin tähtäävä tuote- ja palvelusuunnittelu, jakaminen, liisaus ja vuokraus, korjaaminen ja kunnostaminen, uudelleenkäyttö sekä kierrätys.

Eli ei tuoteta jatkuvasti lisää tavaroita vaan ostamisen sijaan hyödynnetään palveluja kuten kirjastot tai vuokraamot. Kaikkea ei tarvitse omistaa.

Lopuksikaan materiaaleja tuhota, vaan niistä syntyy yhä uudelleen uusia tuotteita.

Country Overshoot Days 2021

When would Earth Overshoot Day land if the world's population lived like...



YLIKULUTUSPÄIVÄ= on laskennallisesti se päivä vuodesta, jona ihmisten ekologinen jalanjälki ylittää maapallon vuotuisen biokapasiteetin eli kyvyn tuottaa uusiutuvia luonnonvaroja ja käsitellä fossiilisten polttoaineiden käytön aiheuttamia kasvihuonekaasupäästöjä.

Kansainvälinen think tank Global Footprint Network laskee sen tietyllä kaavalla:
(maapallon biokapasiteetti / ihmisten ekologinen jalanjälki) x 365 = maailman ylikulutuspäivä



Source: National Footprint and Biocapacity Accounts, 2021 Edition
data.footprintnetwork.org



KESKIVERTOSUOMALAISEN HIILIJALANJÄLKI

33%
3 400
Muu kulutus

20%
2 100
Asuminen

18%
1 800
Ruoka

29%
3 000
Liikenne ja matkailu



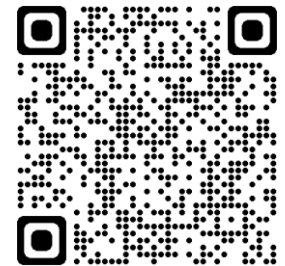
sitra-hiilijalanjälki.png

On laskettu, että vuonna 2030 ihmisen keskimääräisen hiilijalanjäljen tulisi olla 2500kg CO₂e, jotta ilmaston lämpeneminen voisi rajoittua 1,5 asteeseen Pariisin ilmastosopimuksen tavoitteen mukaisesti. (Mihin myös Suomi on sitoutunut)

Suomalaisen keskimääräinen hiilijalanjälki on 10 300 CO₂e/vuosi/hlö. (v.2021)

CO₂e= Useimmiten hiilijalanjälki raportoidaan hiilidioksidiekvivalenteina, mikä huomioi hiilidioksidipäästöjen lisäksi myös muut merkittävät kasvihuonekaasupäästöt.

Tuumasta toimeen!



<https://elamantapatesti.sitra.fi/>

Täältä löydät laskurin, jonka avulla voit helposti ja nopeasti selvittää, mikä on omien kulutustottumustesi hiilijalanjälki. Saat myös vinkkejä, miten jälkeä voi pienentää.